

Praxisanleitung

Herausforderungen und Perspektiven für Praxisanleitende - Online -

Berufspädagogische Pflichtfortbildung Praxisanleiter/in nach §4 Abs. 3 PflAPrV

BILDUNGSZIEL

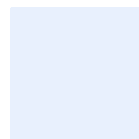
Die Fortbildung soll das dem aktuellen Stand entsprechende berufspädagogische Wissen vermitteln. Sie soll dazu befähigen, das erworbene Wissen situationsgerecht in der Anleitungspraxis anzuwenden, an der Schaffung von günstigen Bedingungen für die am Anleitungprozess Beteiligten verantwortlich mitzuwirken sowie ein kritisches Bewusstsein zu entwickeln, die Wechselwirkungen zwischen der Tätigkeit und den gesellschaftlichen, ökonomischen, ökologischen und politischen Einflussfaktoren zu verstehen.

INHALTE

Die Teilnehmenden lernen die Megatrends im Gesundheits- und Pflegesystem kennen. Sie diskutieren über die aktuellen Herausforderungen in ihrem Berufsfeld und künftigen Handlungsfeldern und Kompetenzanforderungen. Sie gehen konstruktiv mit Anforderungen wie Interdisziplinarität oder Multiprofessionalität um und leiten mögliche Lösungsansätze ab. Die Teilnehmenden setzen sich zum Abschluss auch noch kritisch mit den Perspektiven auseinander, die sich durch Digitalisierung und Robotik für Pflegende, Praxisanleitende und Auszubildende ergeben.

- Megatrends im Gesundheitswesen
- Künftige Handlungsfelder für Pflegende
- Künftige Kompetenzanforderungen
- Interdisziplinarität
- Digitalisierung und Robotik

DOZENT



Dr. Robert Kilian M.A.

SEMINARDETAILS

Datum: Mittwoch, 22.04.2026

Uhrzeit: 09.00 – 16.30 Uhr

Umfasst: 8 UE

Ort:

Online via TEAMS
KWA Bildungszentrum Pfarrkirchen
Gartlbergstraße 4
84347 Pfarrkirchen

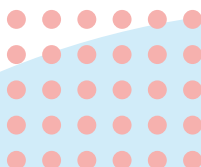
KOSTEN

139,00 €

KONTAKT

KWA Bildungszentrum Pfarrkirchen
Gartlbergstraße 4
84347 Pfarrkirchen
Tel 08561 9297-130

E-Mail: fortbildung@kwa.de



 **Praxisanleitung**

Herausforderungen und Perspektiven für Praxisanleitende - Online -

Berufspädagogische Pflichtfortbildung Praxisanleiter/in nach §4 Abs. 3 PflAPrV

ZIELGRUPPE

Praxisanleiter/innen nach der Weiterbildungsverordnung
der VdPB

GESETZLICHE GRUNDLAGE

Die Befähigung zur Praxisanleitung oder zum Praxisanleiter ist durch eine kontinuierliche, berufspädagogische Fortbildung im Umfang von mindestens 24 Stunden jährlich gegenüber der zuständigen Behörde nachzuweisen (§4 Abs. 3 PflAPrV)

Bei Fragen stehen wir Ihnen gerne zur Verfügung.

ANMELDUNG

Online unter www.kwa-bildungszentrum.de

bis spätestens 14 Tage vor Beginn

Bei Fragen stehen wir Ihnen gerne zur Verfügung.