

## Pflege

# Pflegedienstleitung (Aufbauweiterbildung) nach dem PflWoqG

---

### BILDUNGSZIEL

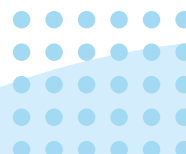
Die Weiterbildung soll das dem aktuellen Stand entsprechende fachliche Wissen zur Führung und Organisation einer Pflegeeinheit und einer Pflegeeinrichtung vermitteln. Sie soll dazu befähigen, das erworbene Wissen situationsgerecht in der Leitungspraxis anzuwenden, das Lebens- und Arbeitsumfeld der Bewohnerinnen und Bewohner sowie der Mitarbeiterinnen und Mitarbeiter optimal zu gestalten, sowie ein kritisches Bewusstsein zu entwickeln, die Wechselwirkungen zwischen der Leitungstätigkeit und den gesellschaftlichen, ökonomischen, ökologischen und politischen Einflussfaktoren zu berücksichtigen.

### ZIELGRUPPE

Absolvent\*innen mit Abschluss Verantwortliche Pflegefachkraft (nach Gleichstellung) oder Basisweiterbildung PDL nach PflWoqG.

### PRÜFUNG

- ✓ Modulprüfungen in Form von Fallbearbeitungen
- ✓ Projektarbeit mit Bericht
- ✓ Mündliche Abschlussprüfung



## Pflege

# Pflegedienstleitung (Aufbauweiterbildung) nach dem PflWoqG

### SEMINARORT

KWA Bildungszentrum  
Gartlbergstraße 4  
84347 Pfarrkirchen

### BEWERBUNG

- ✕ Online-Anmeldung unter: [www.kwa-bildungszentrum.de](http://www.kwa-bildungszentrum.de)
- ✕ Lebenslauf mit Lichtbild
- ✕ Urkunde der Pflegeausbildung
- ✕ Nachweis der Weiterbildung Verantwortliche Pflegefachkraft (nach SGB XI) oder Basisweiterbildung PDL nach PflWoqG

### ANMELDUNG

Bei Fragen stehen wir Ihnen gerne zur Verfügung.  
Anmeldung online unter:  
[www.kwa-bildungszentrum.de](http://www.kwa-bildungszentrum.de)

### WEITERBILDUNGSLEITUNG



Bettina Schmidbauer  
Dipl. Pädagogin Univ.

### KOSTEN

**1.990,00 €**  
**(zzgl. 150,00 € Prüfungsgebühr und Nebenkosten)**

Eine Förderung z. B. über Meister-BAföG (sofern bereits bei der Basisweiterbildung beantragt) kann Ihre Kosten erheblich reduzieren. Wir beraten Sie gerne.

### KONTAKT

KWA Bildungszentrum  
Michael Kroneder  
Gartlbergstraße 4,  
84347 Pfarrkirchen  
Tel.: +49 8561 9297-130  
[fortbildung@kwa.de](mailto:fortbildung@kwa.de)

## Pflege

# Pflegedienstleitung (Aufbauweiterbildung) nach dem PflWoqG

### AUFBAU

Modul A: Soziale Führungsqualifikation 72 UE

- ✓ Kollegiale Beratung
- ✓ Teamentwicklung
- ✓ Rollenkompetenz

Modul B: Ökonomische Qualifikation 64 UE

- ✓ Allgemeine Betriebswirtschaftslehre
- ✓ Marketing und Öffentlichkeitsarbeit

Modul C: Organisatorische Qualifikation 64 UE

- ✓ Personalmanagement
- ✓ Beschwerdemanagement

Modul D: Strukturelle Qualifikation 64 UE

- ✓ Betriebsbezogenes Recht
- ✓ Arbeitsrecht

### PRAKTIKUM

Im Bereich der stationären oder teilstationären Altenarbeit (falls noch nicht in der Basisweiterbildung absolviert) 40 Std.

**Pflege**

# Pflegedienstleitung (Aufbauweiterbildung) nach dem PflWoqG

---

**SEMINARZEITEN**

**Beginn 27.09.2027**

Der Unterricht findet i.d.R. von 08.00 — 16:30 Uhr statt und wird durch den Stundenplan bekannt gegeben.

Blockwoche	Datum	Tage
1	27.09. – 01.10.2027	5
2	11.10. – 15.10.2027	5
3	15.11. – 19.11.2027	5
4	29.11. – 03.12.2027	5
5	17.01. – 21.01.2028	4
6	14.02. – 18.02.2028	5
7	13.03. – 17.03.2028	5
Gesamt 264 UE Theorie und evtl. 40 Stunden Praktikum		

**ABSCHLUSS**

„Aufbauweiterbildung zur Pflegedienstleitung“  
nach der bayerischen Ausführungsverordnung zum  
Pflege- und Wohnqualitätsgesetz (AVPflWoqG), § 78 – 82

Die Absolventen erhalten ein Prüfungszeugnis und eine Urkunde.

